

# Navodila za izmero potopnega komarnika

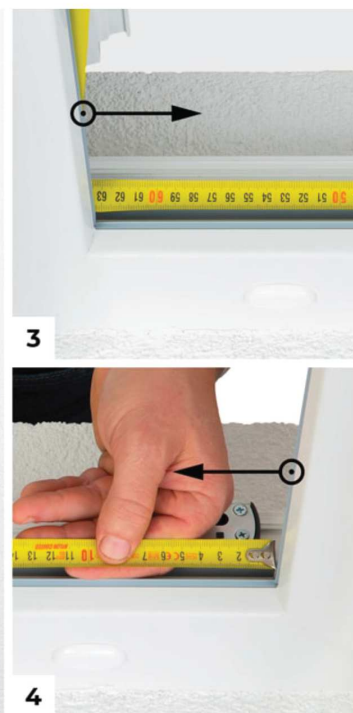
Senčila Medle

Zahtevnost	<div style="width: 30%; background-color: #4CAF50; height: 10px; display: inline-block;"></div> Lahko	Priporočeno št. oseb za izmero	
Koraki	4	Potrebni pripomočki	Meter (tračni)
Okviren čas izmere	5-10 minut		

## Opozorila pred izmero

- Montaža potopnega komarnika je možna na PVC okna. Za montažo na ALU ali lesena okna se obrnite direktno na naše strokovnjake, saj je zaradi posebnosti potrebnih nekaj prilagoditev.
- Montaža potopnega komarnika ni možna na okna, ki imajo širok ovalen ali oster rob okvirja.
- Na okvirju okna vsaj 1 cm od zunanjega roba okna ne sme biti nobenih elementov, ki bi lahko ovirali montažo komarnika.

## KORAK 1 Izmera širine in višine.



Okno, na katerega boste namestili komarnik, morate izmeriti po širini in višini. Meriti je potrebno razdaljo notranjega (svetlega) roba okvirja okna, kot je prikazano na slikah 3 in 4.

 Meriti je potrebno na milimeter natančno.

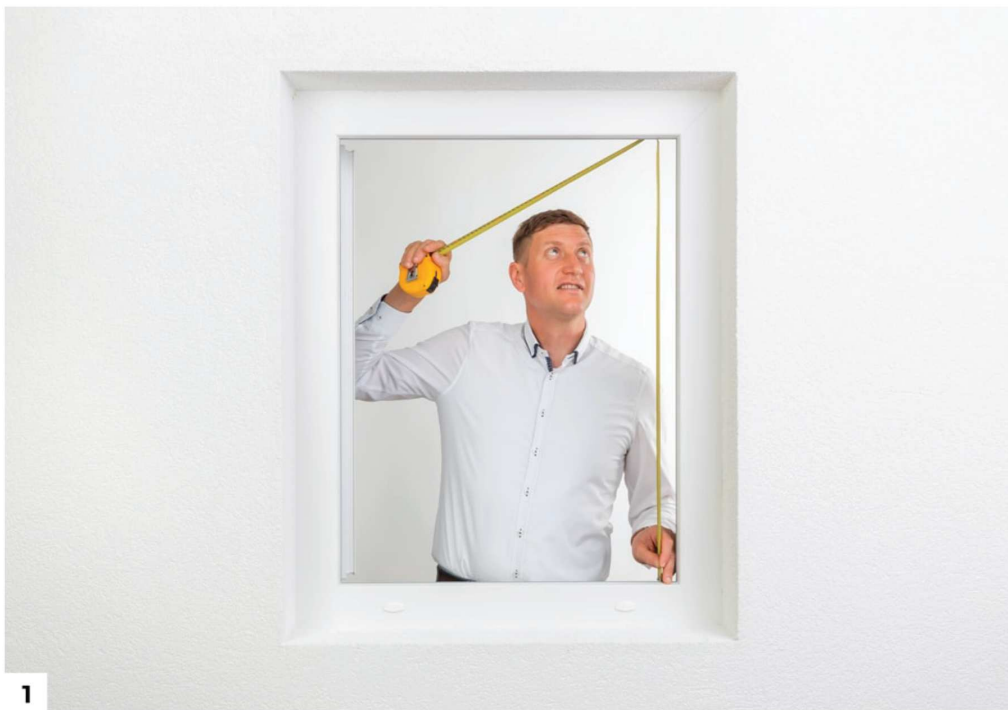
## KORAK 2 Določitev najmanjše širine.



Okno izmerite po širini na treh mestih: spodaj, na sredini, zgoraj. Zabeležite si vse tri dimenzije, nato pa **najmanjšo** izmed njih vpišite v obrazec za naročilo (Širina).

**!** Zelo pomembno je, da v obrazec vpišete **najmanjšo** izmed treh izmerjenih dimenzij, saj komarnik v nasprotnem primeru ne bo dobro tesnil.

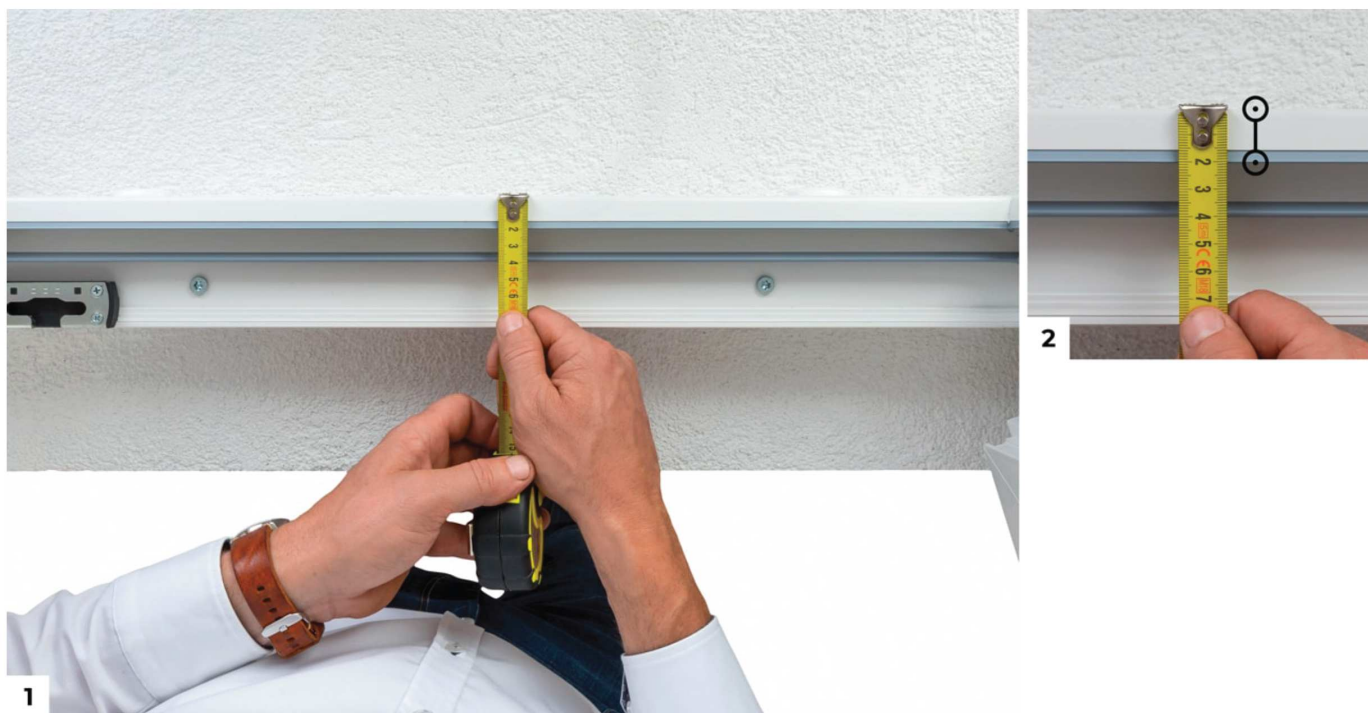
## KORAK 3 Določitev najmanjše višine.



Okno izmerite po višini na treh mestih: desno, na sredini in levo. Zabeležite si vse tri dimenzije, nato pa **najmanjšo** izmed njih vpišite v obrazec za naročilo (Višina).

**!** Zelo pomembno je, da v obrazec vpišete **najmanjšo** izmed treh izmerjenih dimenzij, saj komarnik v nasprotnem primeru ne bo dobro tesnil.

## KORAK 4 Izmera debeline okvirja okna.



Na sredini okna izmerite debelino okvirja okna. Merite skupno debelino najbolj zunanjega roba okvirja in nanj pritrjenega tesnila (slika 2). Izmerjeno dimenzijo vpišite v obrazec (Debelina).



EVROPSKA UNIJA  
EVROPSKI SKLAD ZA  
REGIONALNI RAZVOJ



CENTER ZA  
KREATIVNOST  
CENTRE FOR  
CREATIVITY



REPUBLIKA SLOVENIJA  
MINISTRSTVO ZA KULTURO

Aktivnosti podjetja Senčila Medle d.o.o. so sofinancirane s strani Republike Slovenije, Ministrstva za kulturo, Platforme Centra za kreativnost in Evropske unije – iz Evropskega sklada za regionalni razvoj. Naložba se izvaja v sklopu javnega poziva »Spodbujanje kreativnih kulturnih industrij – Center za kreativnost 2020 – 2021«.