

# NAVODILA ZA MONTAŽO NOTRANJE ŽALUZIJE

Zahtevnost

 Srednje

Potreben čas

10-15 min

Koraki

13

Pripomočki

Meter (tračni), svinčnik, križni izvijač, škarje, klešče.

## Opozorila pred montažo

- Steklitvena letvica (globina profila okna) mora meriti minimalno 15 mm. Nanjo se privijačijo nosilci in “kocke”.
- Žaluzijo je možno montirati le na vertikalna okna. Zaenkrat montaža na strešne in stropne sisteme ni mogoča.

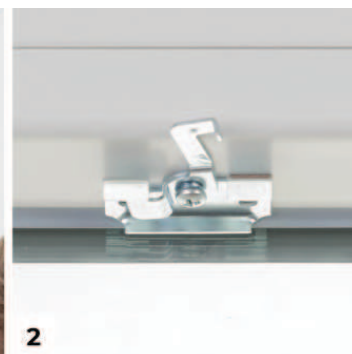
## KORAK 1 Označevanje razdalje.



Ob notranjem robu zgornje zasteklitvene letvice okna z metrom izmerite razdaljo **17 cm**. Merite od stranskega notranjega roba ter jo označite s svinčnikom (slika 1). Na mestu označene širine izmerite še **2 cm** po globini. Merite od stekla proti sebi in označite razdaljo (slika 2). Postopek ponovite tako na desni kot na levi strani.

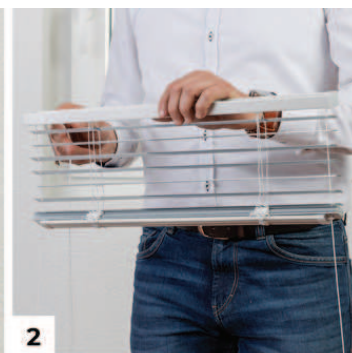
 Meriti je potrebno na milimeter natančno.

## KORAK 2 Pritrjevanje nosilcev.



Na označeno mesto privijačite kovinski nosilec. Pri tem bodite pozorni, da je "jeziček" nosilca obrnjen proti vam (slika 2). Postopek ponovite na nasprotni strani.

## KORAK 3 Priprava žaluzije.



Žaluzijo vzemite iz paketa in razvijte vrvice. Žaluzijo rahlo razprite, da bo montaža enostavnejša (slika 2).

## KORAK 4 Namestitev žaluzije - zgoraj.



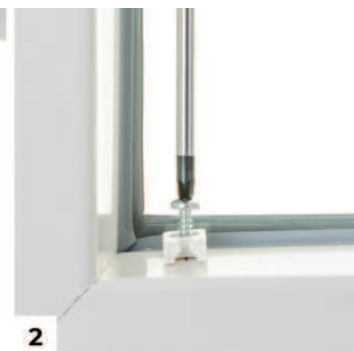
Žaluzijo namestite ob okno in potisnite "jezička" v levo stran, da se zatakmeta za nosilca. Žaluzija zdaj samostojno visi.

## KORAK 5 Označevanje razdalje.



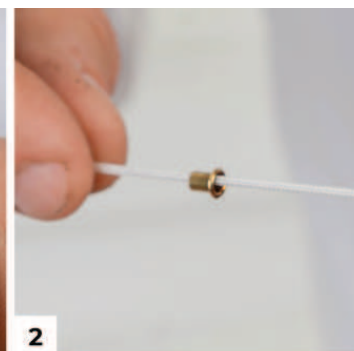
Žaluzijo spustite povsem dol. Vrvici, ki visita na obeh straneh žaluzije, naj bosta vzporedni s stranico okna. S svinčnikom označite mesto pod vrvico (slika 1). Nato na istem mestu označite še razdaljo 1 cm od okenske šipe proti vam (slika 2). Ponovite postopek na nasprotni strani.

## KORAK 6 Vijačenje "kocki".



Prpravite dva vijaka in dve plastični "kocki". Vijak vstavite v "kocko" in ga privijačite na označeno mesto. Pri tem bodite pozorni, da je odprtina kocke obrnjena proti vam. Postopek ponovite na nasprotni strani.

## KORAK 7 Priprava zatiča na vrvici.



Na vrvico, ki visi z žaluzije, natakните zatič, pri čemer mora biti širši del zatiča obrnjen navzdol.

## KORAK 8 Stiskanje in namestitev zatiča.



Zatič spustite na višino "kocke", pri čemer ga podpirajte s prstom (slika 1). Na isti višini ožji del zatiča stisnite s kleščami, da se oprime vrvice. Pri tem ga še vedno podpirajte s prstom (slika 2). Stisnjen zatič s kleščami potisnite v odprtino "kocke" (slika 3). Postopek ponovite na nasprotni strani.

**!** Pomembno je, da zatič stisnete na pravi višini, da bo vrvica dovolj napeta.

## KORAK 9 Striženje vrvice.



Odvečno vrvico odstrižite. Enako ponovite na nasprotni strani.

## KORAK 10 Sestava regulirne palice.



Regulirno palico, ki je priložena paketu, združite z delom palice, ki se drži žaluzije (slika 1, 2). Čez oba srebrna dela potisnite ovalen plastičen element, ki ju bo pokril in držal skupaj (slika 3).

## KORAK 11 Pritrjevanje držala za regulirno palico.



Plastično držalo za regulirno palico namestite na za to določeno mesto na palici. S svinčnikom na krilu okna označite višino za vijačenje (slika 1). Regulirno palico nato snemite iz držala in držalo na označenem mestu privijačite v podlago (slika 2).

## KORAK 12 Namestitev vrvice za dviganje in spuščanje.



Žaluzijo spustite. Vrvico za dviganje in spuščanje žaluzije potisnite skozi zvonček za lažje držanje. Nato na željeni višini naredite vozle, odvečno vrvico pa odstržite.

**!** - Žaluzija mora biti pred striženjem nujno spuščena, saj bo v nasprotnem primeru vrvica prekratka.  
- Vozel naredite na višini, kjer boste vrvico še z lahko dosegli

## KORAK 13 Namestitev sistema za varnost otrok.



Na mestu, kjer želite, da se odvečna vrvica ovije, privijačite prozoren plastični element. S tem zmanjšate tveganje zapletanja otrok v vrvico in poskrbite za večjo varnost. Običajno je to nekaj centimetrov pod regulirno palico (ni pa nujno).

**!** Za zmanjšanje tveganja poškodb otrok odvečno vrvico vedno ovijte okrog prozornega elementa.



**EVROPSKA UNIJA**  
EVROPSKI SKLAD ZA  
REGIONALNI RAZVOJ



**CENTER ZA  
KREATIVNOST**  
CENTRE FOR  
CREATIVITY



**REPUBLIKA SLOVENIJA**  
**MINISTRSTVO ZA KULTURO**

Aktivnosti podjetja Senčila Medle d.o.o. so sofinancirane s strani Republike Slovenije, Ministrstva za kulturo, Platforme Centra za kreativnost in Evropske unije – iz Evropskega sklada za regionalni razvoj. Naložba se izvaja v sklopu javnega poziva »Spodbujanje kreativnih kulturnih industrij – Center za kreativnost 2020 – 2021«.